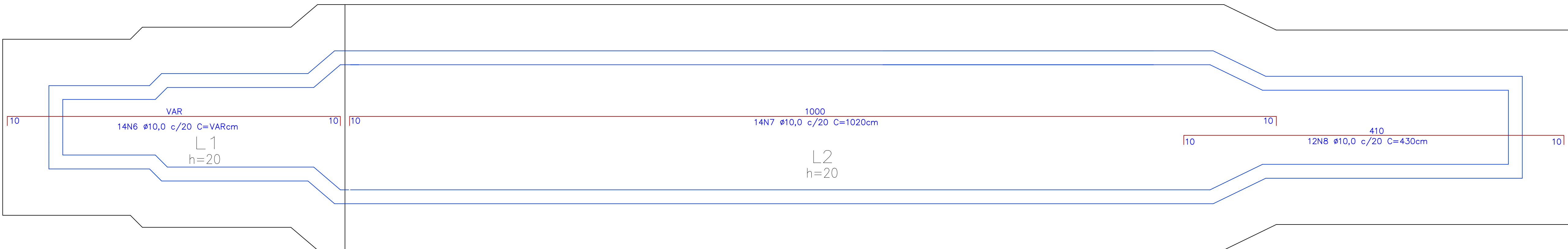
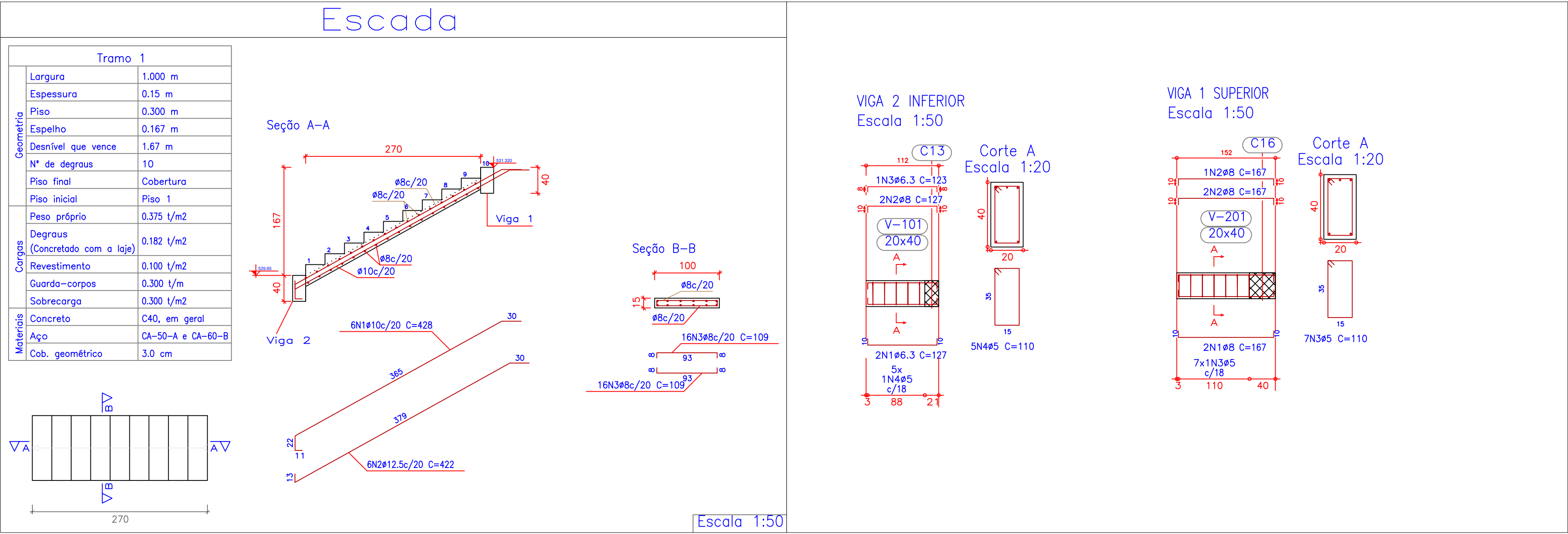


1 FUNDÇÃO - ARMADURA LONGITUDINAL INFERIOR  
ESCALA 1:25



2 FUNDÇÃO - ARMADURA LONGITUDINAL SUPERIOR  
ESCALA 1:25



PB ENGENHARIA E CONSULTORIA

APROVAÇÃO	<div>PROPRIETÁRIO</div> <div></div> <div>RESP. TÉCNICO/AUTOR DO PROJETO</div> <div>Felipe Domingues Petermann Engenheiro Sanitarista e Ambiental CREA SC 119070-8</div>	PROJETO		ESTÇÃO DE TRATAMENTO DE ESGOTOS	
		DATA	13/05/2025	PROPRIETÁRIO	Companhia de Serviço de Água, Esgoto e Resíduos de Guaratinguetá
		ESCALAS INDICADA	04/10	LOCAL	Guaratinguetá - SP
		REVISÃO	02	ASSUNTO	TRATAMENTO PRELIMINAR ESTRUTURAL FUNDAÇÃO - ARMADURAS - ESCADA